

Compact Loader

take off to a new horizon



Compact Loader Standard

Mit der Ladestation können Sie das bargeldlose Zahlungssystem an zentraler Stelle bequem aufwerten. Die mehrsprachige Bedienung über Touch ist schnell und selbsterklärend.

In die Standardausschnitte passen verschiedene EFT Terminals, welche Kreditkarten sowie lokale Karten akzeptieren und verschiedene Notenleser (jeweils mit MDB Anschluss).

Alternativ zum eingebauten RFID Leser kann ein beliebiger MDB Leser angeschlossen werden. Damit ist das Gerät ideal für Operator, die mit unterschiedlichen Zahlungssystemen arbeiten.

Dank eingebautem DIVA2 Controller werden bestehende Abrechnungslösungen und Anbindungen an Kassen unterstützt. Alternativ kann das Gerät an die Cloud Lösung TIV von Hug-Witschi angeschlossen werden.

Per integrierter Fernwartung kann das Gerät überwacht werden, sowie Software-Updates oder Konfigurationsänderungen aufgespielt werden, ohne vor Ort zu sein.

Als Varianten sind erhältlich: Noten, EFT, EFT+Noten.



Bild Typ ähnlich

Vorteile

- Legic/Mifare Leser oder universeller MDB Anschluss für alle Cashless Systeme mit Geld auf Karte oder Geld auf Server Applikationen
- Unterstützung von beliebigen kontaktlosen Kreditkarten Lesern mit MDB Anschluss.
- Intuitive Bedienung über farbiges Touch Display. Mehrsprachige Benutzerführung (DE, FR, EN, IT, ESP)
- Vielseitige Daten- und Abrechnungsschnittstellen. Passt ideal in Anlagen, welche mit DIVA ausgerüstet sind (Vernetzung, Abrechnung)
- Fernwartung über LAN und GSM: SW Updates und Unterhalt
- vorteilhaftes Preis- Leistungsverhältnis

Features

- Laden von Datenträgern aller Zahlungssysteme via Kredit- und Debitkarten oder Noten (Kombigerät)
- Ladebetrag wählbar über konfigurierbare Direkttasten
- Speicherung von nicht abgeschlossenen Transaktionen für nachträgliche Aufwertung (OTRA)
- Detailinformationen aller Transaktionen und Ereignisse auf Cloud Server oder SD Speicherkarte
- Umfangreiche Abrechnungsmöglichkeiten online über Netzwerk und offline oder Anbindung an TIV (Totally Integrated Vending) für maximale Transparenz
- Konfiguration per Handheld, PC/Notebook oder Netzwerk
- Datenintegration online und offline in die bekanntesten Backoffice Lösungen
- 7" Android Display für intuitive Benutzerführung. Integriert in die Spicls Telemetry Lösung
- EFT Terminal mit MDB und MDB+, Buchung ohne Vorauthorisierung (*Always idle* Funktion)
- Notenleser: CPI RV900 Notenleser. Andere Modelle können durch den Kunden bestückt werden
- Fernwartung: SW Updates, Änderung von Einstellungen, Logfiles
- LED Innenbeleuchtung für gute Sichtbarkeit der Komponenten
- Türschalter für Alarmierung

Einschränkungen

Terminals kontaktlos ohne PIN (PSD2): beim Einbau von Terminals ohne PIN on Glass, gelten i.d.R. folgende Einschränkungen:

- Laden max. CHF 80.- (CH) resp. 50.-€ (Landesabhängig)
- Bei sporadischem Pin-Zwang keine Aufwertung möglich

Diese Einschränkungen gelten nicht für WiPay, Ingenico self, Castles UPT1000 (Schweiz), Valina, PAX IM30

Transaktionen via Spider an ein Backoffice (TIV und Third Party):

Damit komplette Informationen über die Transaktion an das Backoffice übertragen werden, muss die Terminal Anbindung an DIVA2 mit einem geeigneten Protokoll erfolgen

- MDB: keine detaillierten Informationen

Bestellkoordinaten:

Art.Nr.: CL.02.LH0.04

Bezeichnung: Compact Loader RFID EFT
Ladestation Legic/ Mifare
mit Paytec Terminal, anthrazit

CL.02.LH0.06

Compact Loader MDB EFT
Ladestation MDB universal
mit Paytec Terminal, anthrazit



HUG-WITSCHI AG
ELECTRONIC ENGINEERING

Auriedstrasse 10 - CH-3178 Bössingen
phone +41 (0) 31 740 44 44 - fax +41 (0) 31 740 44 45
info@hugwi.ch - www.payment-technology.com

Compact Loader

take off to a new horizon



- MDB+ (proprietäre MDB Erweiterung von Hug-Witschi): Karten Brand, Kartennummer (maskiert) und Transaktionsnummer. Unterstützt von WiPay.
- Andere Protokoll auf Anfrage

Abrechnung

EVADTS:

- Ausgabe der EVADTS Abrechnung auf NFC (Antenne Dragon), RS232, SD Card, IrDA oder Netzwerk (Spider Cloud Services)
- Bequeme Auslösung der Abrechnung durch Abrechnungskarte
- Automatische Daten Übermittlung der Abrechnung via Cloud Server
 - eMail mit pdf Anhang
 - direkt in Vending Abrechnungssoftware (B.I.T.soft, Vendidata, Digisoft u.a.)

DIVA Abrechnung OP-Nummer 2260

Projekt spezifischer Text aus Konfiguration:
Abrechnungsnummer 3 von 18.01.2017 bis 18.01.2017

BARGELÜBERSTAND		UMSÄTZE ZAHLUNGSSYSTEME		GESAMTUMSÄTZE (SEIT INIT)	
Kassenstand	0.00	Umsatz Bar	40.00	Gesamtumsatz Automaten	100.00
Tübenstand		Umsatz Bargeldlos		Gesamtumsatz Debitssystem	
Notenstand		Umsatz Auslösen		Gesamtumsatz Aufzügen	
Anzahl Einzahlungskarten	40.00	Umsatz Rufnummern		Gesamtumsatz Subventionen	
Stand Wertlöcher		Umsatz Bonus		Gesamtumsatz Bonus	
		Umsatz Physikalische Ausgabe		Total verkaufte Einheiten	
		Umsatz Token			

NOTENBERICHT			
Nr.	Notenwert	Anzahl	Summe
0	2.00	4	8.00
1	10.00	2	20.00
2	30.00	0	0.00
Summe		6	48.00
DIVA Summe			48.00

Abb. 1: Abrechnung Summen per Mail

Transaktionen (Echtzeit):

- Einzeltransaktionen (XML Files, Web Service Schnittstelle). Online und offline Anbindung an verschiedene Backoffice Systeme via Spider (online/offline)
- Detaillierte Informationen über Umbuchungen EFT, Aufwertungen und offene Transaktionen (ohne Kreditkarten Informationen, siehe «Einschränkungen»)
- Beliebige Berichte nach freier Periode und Inhalte (je nach Backoffice)
- TIV: Cloud basiertes Backoffice mit zahlreichen Funktionen. Einfache Aufschaltung möglich, intuitive Bedienung, Zustandsanzeige des Gerätes, Aufwerte Möglichkeit via App als Ergänzung u.v.m.

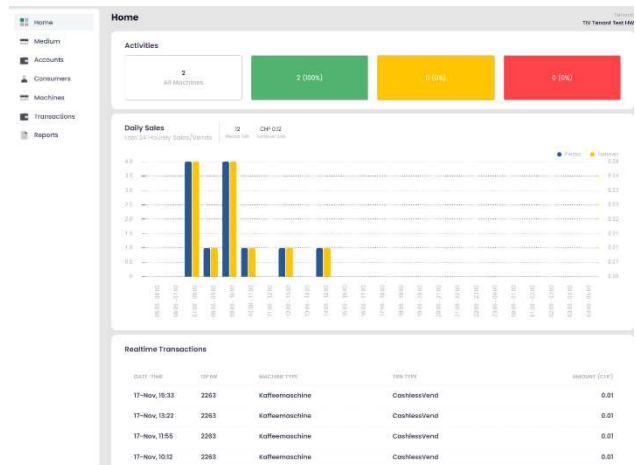


Abb. 2: Rapport dans TIV (Totally Integrated Vending)

Zahlungssystem Closed Loop

- Legic/Mifare Unterstützung von zahlreichen Kartenmappings für Legic: COM/ CASH, oCF (www.common-smartcard.org), sowie viele proprietäre Strukturen Mifare Classic + DESFire: oCF, PTW (Hug-Witschi) u.a.
- Anschluss beliebiger MDB Kartenleser: MDB Features gemäss *SN108 Specification Note MDB Master*
- Beliebige „Read Only“ Leser aus Zutrittssystemen mit serieller Schnittstelle oder Wiegand Interface (Optional). Erfordert Spider Vernetzung für Online Debit und/oder Kredit Lösung.

EFT Terminal

- CH: Worldline Ingenico: self, Paytec UPT1000, CCV insync, Nayax
- INTL: WiPay Q5000, Ingenico: self, iun180, CCV: insync, Feig: cVEND box+, Nayax: VPOS, ONYX
- Andere Hersteller auf Anfrage

Einbau Terminal nach EVA-EPS.

Bei Vernetzung per LAN erkundigen Sie sich nach den Ports, die verfügbar sein müssen (Terminal und Karten abhängig).

Bestellkoordinaten:

Art.Nr.: CL.02.LH0.07

Bezeichnung: Compact Loader RFID EFT
Ladestation Legic/ Mifare
Ohne Terminal, anthrazit

CL.02.LH0.05

Compact Loader MDB EFT
Ladestation MDB universal
Ohne Terminal, anthrazit



HUG-WITSCHI AG
ELECTRONIC ENGINEERING

Auriedstrasse 10 - CH-3178 Bössingen
phone +41 (0) 31 740 44 44 - fax +41 (0) 31 740 44 45
info@hugwi.ch - www.payment-technology.com

Compact Loader

take off to a new horizon



Twint (CH)

- Optional auf allen Varianten remote zuschaltbar: Aufwertung über Twint mittels QR Code

Notenleser

Währung CHF/ €, SW Update per Memory Stick

- CashCode MSMv mit Stapler für 400 Noten
- CashCode MSM: Metall Kassette abschliessbar, Stapler mit 300 (Standard) oder 500 Noten (optional)

Fernwartung

- Netzwerk Anschluss über LAN oder GSM (Router integriert)
- Remote Zugriff zur Fehlerdiagnose oder Anpassung von Einstellungen
- SpiderCloudServices: Abrechnung EVADTS/ XML Transaktionen, Firmware Update, Fehler und Transaktions-Log u.v.m

Technische Daten (Hardware Version 4 from 2023)

Material:	1,5 - 2 mm Stahlblech
Gewicht:	ca.20 kg
Türe, Schloss:	5-fach Verriegelung, Schloss Kaba 8 (individuelle Schlüssel für jedes Gerät)
Farbe:	Anthrazit
Netzteil:	24VDC, 50W, I _{max} = 2,5A, I _{standby} = 0,5A
Kreditkarten Terminal:	Standardmässig angeboten (nur CH): Ingenico self, Paytec UPT1000 Variante und andere Länder: Terminal durch Händler verbaut
Controller:	LeX2i CCI (RFID Chip Legic 6300i)
Router (alle EFT-Varianten):	Version ab 2023: Teltonika RU951: 4xLAN, GSM LTE, WLAN
Netzwerk:	LAN, WLAN: Ports: 80, 13000 (Spider Backoffice), EFT: abhängig von Terminal und Aquiering
Zahlungssystem:	- Legic/ Mifare mit LeX2i - MDB Kartenleser
Display:	Industrie Tablet 7" Android, 1024x768 pixel
Türschalter	Alarm Eingang, LED Innen Beleuchtung
Abmessungen:	290 x 550 x 217 mm (B x H x T)

Artikel

Legende: „-“= nicht vorgesehen bei diesem Gerät, „ohne“ = Auslieferung ohne diese Einheit, der Kunde baut selbst ein, xxx = RFID oder MDB

Weitere Kombinationen auf Anfrage

Compact Loader Std xxx Note

Artikel	Bezeichnung	Zusatz	RFID Leser	EFT Terminal	Notenleser
CL.02.LA0.10	Compact Loader Std RFID Note	Ladestation Legic/ Mifare mit Noten RV900, anthrazit	Dragon	-	RV900
CL.02.2A0.11	Compact Loader Std MDB Note	Ladestation MDB mit Noten RV900, anthrazit	ohne	-	RV900

Compact Loader Std xxx EFT

Artikel	Bezeichnung	Zusatz	RFID Leser	EFT Terminal	Notenleser
CL.02.LH0.04	Compact Loader Std RFID EFT	Ladestation Legic/ Mifare mit EFT Terminal Paytec, anthrazit	Dragon	Paytec	-
CL.02.LH0.05	Compact Loader Std MDB EFT	Ladestation MDB universal ohne EFT Terminal, anthrazit	ohne	ohne	-

Bestellkoordinaten:

Art.Nr.: CL.02.LH0.07

Bezeichnung: Compact Loader RFID EFT
Ladestation Legic/ Mifare
Ohne Terminal, anthrazit

CL.02.LH0.05

Compact Loader MDB EFT
Ladestation MDB universal
Ohne Terminal, anthrazit



HUG-WITSCHI AG
ELECTRONIC ENGINEERING

Auriedstrasse 10 - CH-3178 Bödingen
phone +41 (0) 31 740 44 44 - fax +41 (0) 31 740 44 45
info@hugwi.ch - www.payment-technology.com

Compact Loader

take off to a new horizon



CL.02.LH0.06 Compact Loader Std Ladestation MDB universal mit ohne Paytec -
MDB EFT EFT Terminal, anthrazit

Compact Loader Std xxx EFT+Note (Kombigerät)

Artikel	Bezeichnung	Zusatz	RFID Leser	EFT Terminal	Noten- leser
CL.02.LI0.09	Compact Loader Std RFID EFT+Note	Ladestation RFID mit Paytec EFT Terminal+Notenleser RV900, anthrazit	Dragon	Paytec	RV900
CL.02.LI0.06	Compact Loader Std MDB EFT+Note	Ladestation MDB mit Paytec EFT Terminal+Notenleser RV900, anthrazit	ohne	Paytec	RV900
CL.02.LI0.07	Compact Loader Std MDB EFT+Note	Ladestation MDB ohne EFT Term. +Cashcode NL RV900, anthrazit	ohne	ohne	RV900
CL.02.LI0.08	Compact Loader Std RFID EFT+Note	Ladestation RFID ohne EFT Term. +Cashcode NL RV900, anthrazit	Dragon	ohne	RV900

Optionen

- HW.49.060.01 Wartung Compact Loader EFT light
- NU.01.070.01 TIV Projektinitialisierung Projekt, einmalig
- HW.49.070.01 SpiderCloudService: *spicls* Projektinitialisierung, einmalig
- HW.49.080.20 Spicls EVADTS Dienst monatlich
- HW.49.080.21 Spicls Abrechnung per Mail (3)
- HW.49.080.12 Spicls LOGS Dienst, einmalige Aufschaltgebühr

Bestellkoordinaten:

Art.Nr.: CL.02.LH0.07

Bezeichnung: Compact Loader RFID EFT
Ladestation Legic/ Mifare
Ohne Terminal, anthrazit

CL.02.LH0.05

Compact Loader MDB EFT
Ladestation MDB universal
Ohne Terminal, anthrazit



HUG-WITSCHI AG
ELECTRONIC ENGINEERING

Auriedstrasse 10 - CH-3178 Bössingen
phone +41 (0) 31 740 44 44 - fax +41 (0) 31 740 44 45
info@hugwi.ch - www.payment-technology.com